



Obstgarten Farnsberg

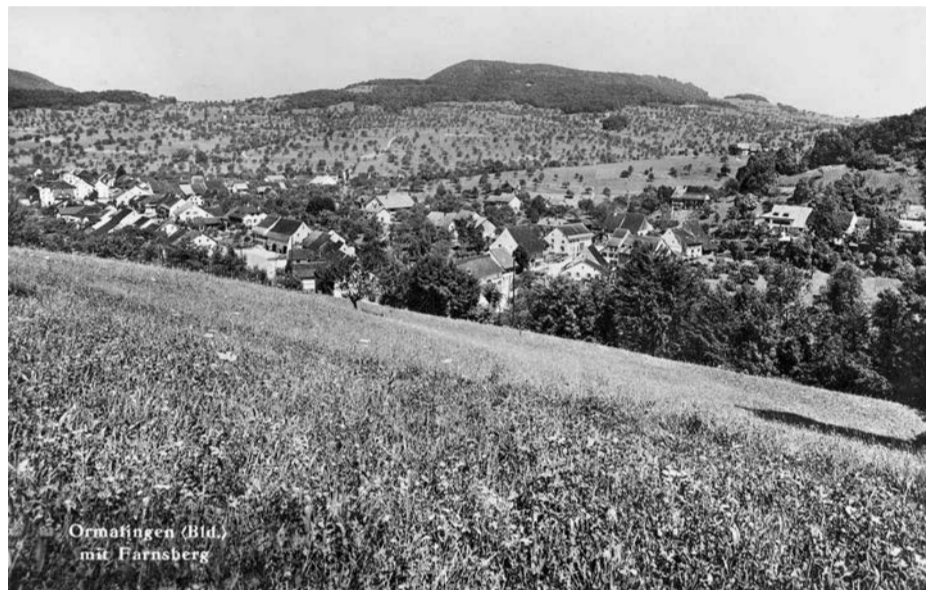
Bauern & Naturschützer aktiv für die Natur

Ein Stück Baselbieter Kultur und ein wertvoller Lebensraum

Seit einigen Jahrzehnten verschwinden die Hochstamm-Obstgärten nach und nach. Damit die Tradition und Artenvielfalt der Obstgärten im Baselbiet erhalten bleiben, setzen sich über 30 Farnsberger Landwirte, BirdLife Schweiz, die Natur- und Vogelschutzvereine von Buus, Ormalingen, Hemmiken, Gelterkinden und Rothenfluh sowie das Landwirtschaftliche Zentrum Ebenrain für die Obstgärten am Farnsberg ein.

Ziele des Projekts Obstgarten Farnsberg sind:

- der Erhalt der typischen Baselbieter Obstgarten-Landschaft und des Kulturerbes
- die ökologische Aufwertung der Obstgärten und anderer Gebiete der Landwirtschaftsfläche
- das Schaffen von artenreichen Strukturen wie Hecken, Ast- und Steinhaufen sowie Strauchgruppen
- das Schaffen von breiten, wertvollen Übergangsbereichen von Wald - Offenland
- die nachhaltige Sicherung der Naturwerte durch Vermarktung biodiversitätsfreundlicher Produkte.



1940 gab es in Ormalingen noch deutliche mehr Hochstamm-Obstbäume (Unbekannt).

Mindestens ebenso wichtig wie die Bäume, ist eine abwechslungsreiche Nutzung des Bodens. Besonders artenreich sind nährstoffarme und extensiv genutzte Wiesen und Weiden, aber auch Buntbrachen, Säume, Hecken und Strukturen.



Links: Bedrohte Vögel wie Gartenrotschwanz, Wendehals und Wiedehopf brauchen möglichst das ganze Sommerhalbjahr ein Blütenangebot für ihre Nahrung, die Insekten (H. Jegen).

Rechts: Stein- und Holzstrukturen werten die Landschaft stark auf und schaffen vielfältige Lebensräume (W. Schmid).

Jede und jeder kann durch den Kauf von Produkten aus dem Obstgarten Farnsberg zu kurzen Transportwegen, zur Baselbieter Wirtschaft und zum Schutz des Lebensraums Hochstammobstgarten beitragen. Zur Nachhaltigkeit gehört auch der Schutz der Biodiversität, der andernorts oft vernachlässigt wird.

Für mehr interessante Informationen besuchen Sie www.obstgarten-farnsberg.ch oder scannen Sie den QR-Code.

